

NEUES VOM 2. LEHRJAHR

16.12.2021

In der Lernsituation 6.2 dem Lehrlingswettbewerb bereiten die Auszubildenden die theoretischen Entwurfsunterlagen zum landesweiten Lehrlingswettbewerb vor. Das diesjährige Motto

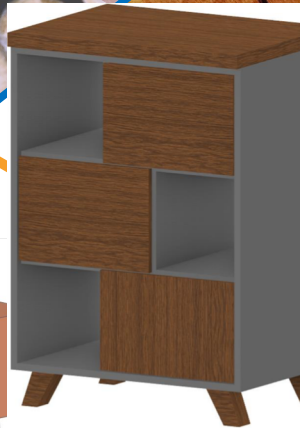
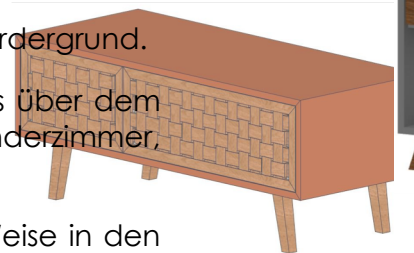


+

des Wettbewerbs stand dabei im Vordergrund.

„...Chaos – alles geht drunter und drüber...“ „...eins über dem anderen – geordnet...“ oder auch „...wie in einem Kinderzimmer, alles drunter und drüber...“

So wurde das Motto auf unterschiedliche Art und Weise in den einzelnen Entwürfen umgesetzt.



„Der Schul-Lehrlingswettbewerb 2021 als Vorstufe zum landesweiten Lehrlingswettbewerbs war für alle Beteiligten ein voller Erfolg und überraschend war die Qualität der Modelle und die vielfältige Umsetzung des Themas.“, so Obermeister Rainer Adams (Schreiner Innung Trier Saarburg. Die Teilnahme für den Wettbewerb des Landesfachverbandes ist noch bis zum 07.02.2022 möglich!

Die Modelle und den eigenen Entwurf präsentierten sich die angehenden Schreiner*innen gegenseitig und dies dank unserer guten technischen Ausstattung auch noch hybrid. So konnte auch ein erkrankter Azubi von zuhause alles mitverfolgen und seinen Entwurf trotz leichter Erkältung vortragen.

Die Bewertung der Präsentationen nahmen die Schüler*innen mithilfe eigens aufgestellter Kriterien vor. Im Zeitalter der Digitalisierung konnten die Auszubildenden mittels Smartphone und QR-Code eine geheime, sowie individuelle, Bewertung, gestützt durch den Kriterienkatalog, vornehmen.

Nach der Performance stand nun das Ranking an. Auch hier digitalisiert, individuell und papierlos wurde auch dies einzig und alleine durch die Auszubildenden ausgeführt.

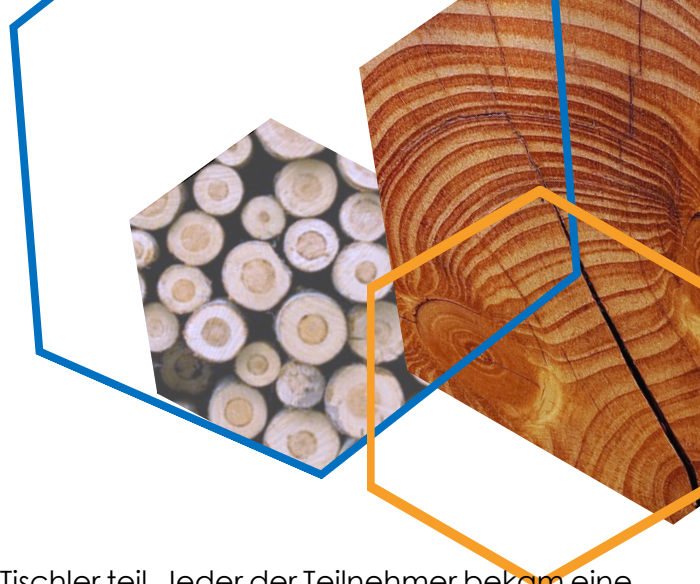
Die Kür des Ganzen fand am 16.12.2022 an.

Die Siegerehrung.



DIE SIEGEREHRUNG

mit freundlicher Unterstützung der
und der Firma



Insgesamt nahmen 20 Auszubildende der Fachstufe I Tischler teil. Jeder der Teilnehmer bekam eine kleine weihnachtliche Aufmerksamkeit gestiftet durch die Schreiner Innung Trier Saarburg und übergeben durch Obermeister Rainer Adams, seinem Stellvertreter Oliver Zock und dem Innungsmitglied Carsten Vogel.

Die Firma Hees + Peters spendete nicht nur Prämien, sondern auch Warengutscheine für die Besten fünf der Klasse. Die Übergabe erfolgte stellvertretend durch Linda Krull, der zuständigen Lehrerin für die Lernsituation.

Die BBS GuT ermöglicht den besten fünf Entwürfen einen kostenlosen 3D-Druck ihrer Modelle an dem eigenen 3D-Drucker. Darüber hinaus dürfen die Finalisten ihre Pläne zur Teilnahme am Landeswettbewerb am Plotter kostenfrei drucken.



Kilian Schumacher (5.) Michel Johannes Monz (2.) Wayne Dry (1.) Christian Gierden (3.) Jakob Koch (4.) v.l.



Jakob Koch
Holzlust

Michel Johannes Monz
Pura

Kilian Schumacher
Der Ernzerhof



Wayne Dry Tischlerhof Newel Garderobe „Tetragon“

Das Thema „Drunter & Drüber“ bietet mit den verschiedenen Definitionen dessen, ein breites Feld der Möglichkeiten eine Gestaltungsidee zu finden. Mit der Definition „Chaos/Durcheinander“ und das Anordnen der verschiedenen Teile, verbinde ich das Thema mit einer Garderobe.

Dieses Möbel ist für einen minimalistischen Haushalt konzipiert.

Eine bestimmte Anzahl Schuhe können „drunter“ in den zwei Schubkästen des Schuhschranks verstaut werden und „drüber“ bietet die Hutablage und die Jackenaufhängung Platz für die Jacken und Mützen.

Produziert wird das Möbel aus schwarzgefärbten MDF welches mit Ulme bedeckt ist. Durch den Farbkontrast sticht die geölte Ulme richtig hervor und somit wird Ihre Wärme und lebhaftige Struktur in den Vordergrund gestellt.

Der Name Tetragon umfasst alle verschiedenen Vierecke des Möbels. Rechtecke, Trapez und Parallelogramm, finden sich auf der Sitzfläche, auf der Front sowie in der Hutablage wieder.

Das Design, mit den Winkeln und den Schattenfugen, ist so ausgewählt, dass die Garderobe in dem schmalen Flur leicht und locker wirkt und trotzdem die Funktion bewahrt.

Aus Drunter und Drüber entsteht Ordnung mit Drunter und Drüber.

LS 6.2: der Lehrlingswettbewerb 2022



Michel Johannes Monz
Pura - Die Tischler

#2

Schreibtisch-Organizer

Das Motto „Drunter und Drüber“ lässt sich, mit dem richtigen Blickwinkel, auf viele Dinge übertragen. Im Endeffekt ist Alles irgendwo drunter und drüber. Ob es nun drunter oder eben drüber ist hängt vom Betrachter ab und kann wechseln, genau wie der Grundkörper des Möbels. Dieser wechselt geschwungen von drüber zu drunter in einer langen, ununterbrochenen Form, die sich durch das helle Eichefurnier in Schichtverleimung hervorhebt. Die hohe Stärke der Form wird am Anfang und Ende durch die Schräge nicht abrupt gestoppt sondern fast fließend beendet. Das Möbel besitzt die Aufgabe einen Laptop stationär, als eine Art docking station, zu beherbergen, sodass alle Anschlüsse gut erreichbar bleiben. Ein Kabelkanal an der Unterseite und auch ein Ausschnitt an der Stütze gewährleisten dies. Auch soll es Ordnung auf dem Schreibtisch schaffen und Ablagemöglichkeiten für Papier und Buch bereitstellen. Hierfür sind die Böden eingeplant die sich durch ihre kantige Form, ihre dünne Ausführung, dem leichten Rücksprung im Vergleich zu den Außenkanten des Grundkörpers und ihrer anthrazit grauen Farbe in jedem Fall vom Eichebogen absetzen und in den Hintergrund treten. Sie greifen jedoch denselben 50° Winkel, der sich durch das gesamte Stück zieht, auf. Außerdem übernimmt das Stück noch die Funktion der Arbeitsplatzbeleuchtung, indem ein schräg eingenutetes LED-Band die Tastatur des Laptops und den Arbeitsplatz davor beleuchtet, dass über einen Dimm Schalter in seiner Helligkeit angepasst werden kann.

LS 6.2: der Lehrlingswettbewerb 2022



Christian Gierden

Schreinerei Hermann Willems

TV-Lowboard „Weaver“

#3

Ein Hingucker mit viel Charakter! Klar inspiriert vom Design der 50er Jahre überzeugt der TV-Unterschrank „Weaver“ aus Holzwerkstoffen, mit organisch gestalteten Schubkästen aus Eiche Massivholz, durch seine klare nüchterne Linienführung!

Das Möbel im modernen Retrostil strahlt eine unverwechselbare Aura aus. Dieser TV-Unterschrank kann mit jeglichem Möbel-Stil in deinem Wohnzimmer, Unterhaltungsraum, Büro kombiniert werden. Mit zwei Push-to-open Schubkästen und einer tiefen Oberplatte bietet er viel Platz für deinen Fernseher, Schallplattenspieler und mehr. Er ist aus Holzwerkstoffen gefertigt und kann eine statische Last von 40 kg tragen. Die schrägen Beine, ein Markenzeichen von Möbeln im Retrostil, sind aus Eiche gefertigt und sorgen für noch mehr Stabilität.

Produktdetails

Material : Korpus aus Holzwerkstoff, Schubkästen aus Eiche Massiv

Maße : H 480 x B 1200 x T 500 mm

Gewicht : ca.25 kg

- 2 Schubkästen mit Unterflurführung Push-to-open (Belastbarkeit 30kg max.), H 258 x B 728 x T 420 mm und H 258 x B 428 x T 420
- vorgebohrte Öffnung zur Kabelführung
- integrierte Beleuchtung im inneren des Möbels mit Lichteffect durch die kleinen Öffnungen in der Schubkastenfront

LS 6.2: der Lehrlingswettbewerb 2022

