



BBS Gestaltung und Technik

Herzlich
willkommen



Lage BBS Gestaltung und Technik



Schularten an der GuT

Berufsschule

Berufsfachschule I und II

Höhere Berufsfachschule

Berufsoberschule I und II

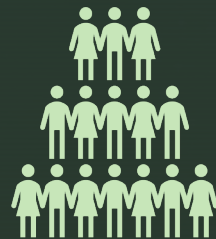
Berufliches Gymnasium

Fachschule Holztechnik



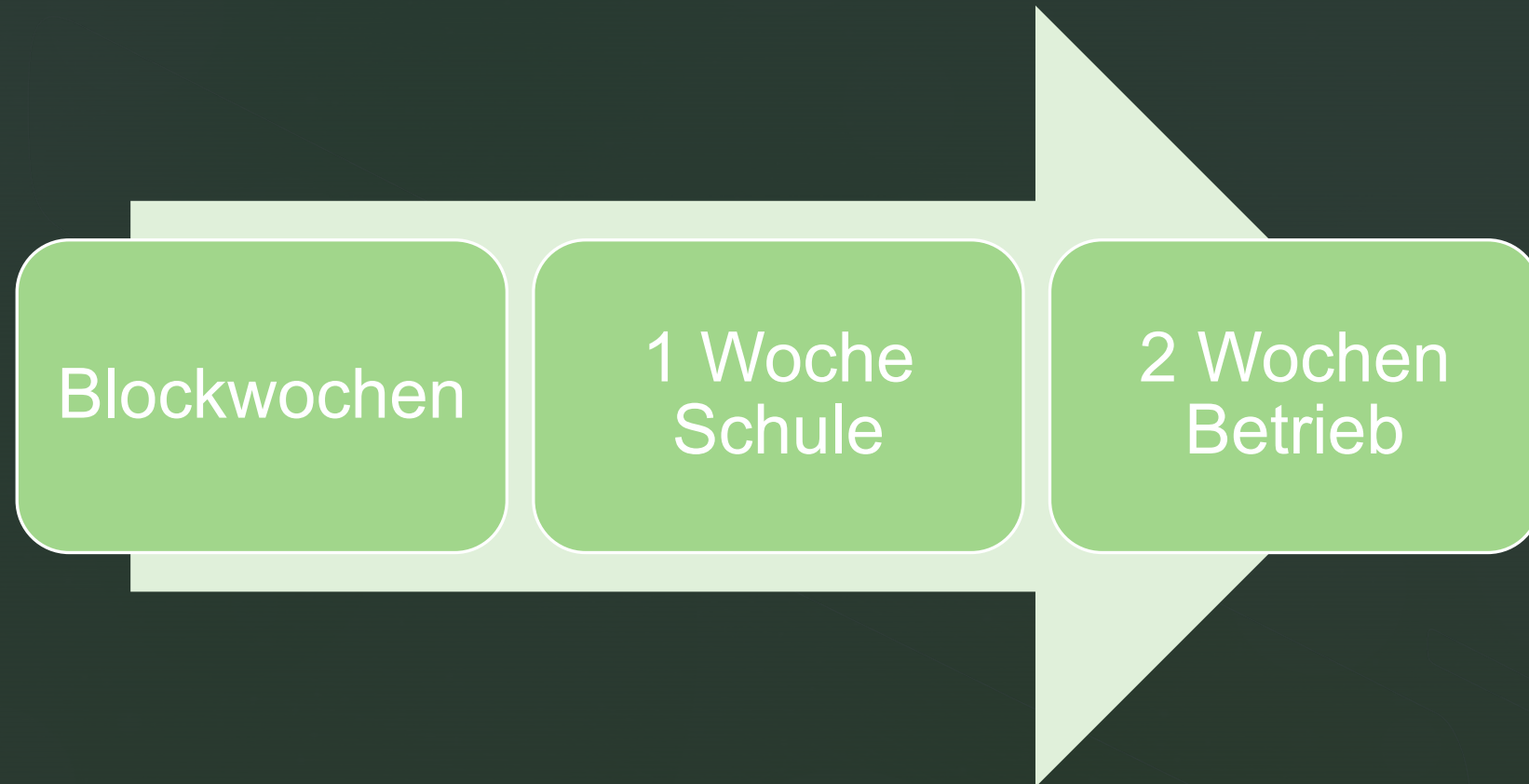
Schwerpunkte:

- Metall
- Elektro
- Gestaltung und Medien
- Monoberufe



ca. 2500 Schülerinnen und Schüler
ca. 120 Lehrerinnen und Lehrer

Unterrichtsorganisation



Unterrichtsorganisation



	1	2	3	4	5	6	7	8	9	10	11	12	13	14	15	16	17	18	19	20	21	22	23	24	25	26	27	28	29	30	31	
August	31		32	Sommerferien						33							34							35								36
September	36						37							38							39								40			
Oktober			TdE		41	Herbstferien						42	Herbstferien							43							44					
November	AH	45								46						47							48								49	
Dezember	49						50							51							52		Weih.-ferien					53	Weih.-ferien			
Januar				1	Weih.-ferien						2							3							4							
Februar	5			BfT	BfT			RM	FD						7								8									
März	9							10							11							12	Osterferien						13	Oster-		
April	ferien				14							15							16							17						
Mai	TdA		18			C.Hf.	BfT				19						PfM							21			Fron.	BfT			22	
Juni							23								24							25							26			
Juli	Sommerferien						27	Sommerferien						28	Sommerferien							29	Sommerferien						30	Sommerferien		

Legende:	Samstag/Sonntag	Ferien/ Feiertage	Grundstufe	Fachstufe 1	Fachstufe 2	6 Tage frei - VV 943D
-----------------	-----------------	-------------------	------------	-------------	-------------	-----------------------

12 W, 58 T

13 W, 61 T

13 W, 63 T

6 T

Unterrichtsorganisation



erleichterte
An- und
Abreise

montags
ab 09.45
Uhr

freitags bis
13 Uhr

Unterrichtsorganisation 1. Lehrjahr



Berufsbezogener Unterricht

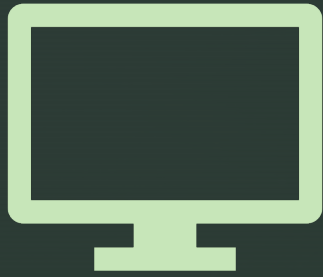
- LF1 Das eigene Verkehrsunternehmen repräsentieren
- LF 2 Fahrzeuge pflegen und warten
- LF 3 Betriebsbereitschaft des KOM überprüfen
- LF 4 Mit Kunden der Verkehrsunternehmen umgehen

Allgemeinbildende Fächer

- Deutsch/Kommunikation
- Ethik
- Sozialkunde/Wirtschaftslehre

Wahlpflichtfächer

- Digitale Bildung
(Deutsch als Zweitsprache)



Unterrichtsorganisation



- Digitale Unterrichtstools:
 - Schulcampus (Bildungsportal Unterrichtsmaterialien)
 - Sdui (schulinterner Messenger)
 - Webuntis (Unterrichtspläne, externe Kommunikation)

Anschaffungen für den Unterricht

- Lehrwerke:
 - Die Fachkraft im Fahrbetrieb (Heinrich Vogel Verlag)
 - Arbeitsheft (für Nicht-Muttersprachler)
 - Rechnen im Verkehrsgewerbe (Heinrich Vogel Verlag)
- Digitales Endgerät:
 - Mind. 10 Zoll Bildschirm
 - Internetfähig
 - Aktuelle Betriebssysteme

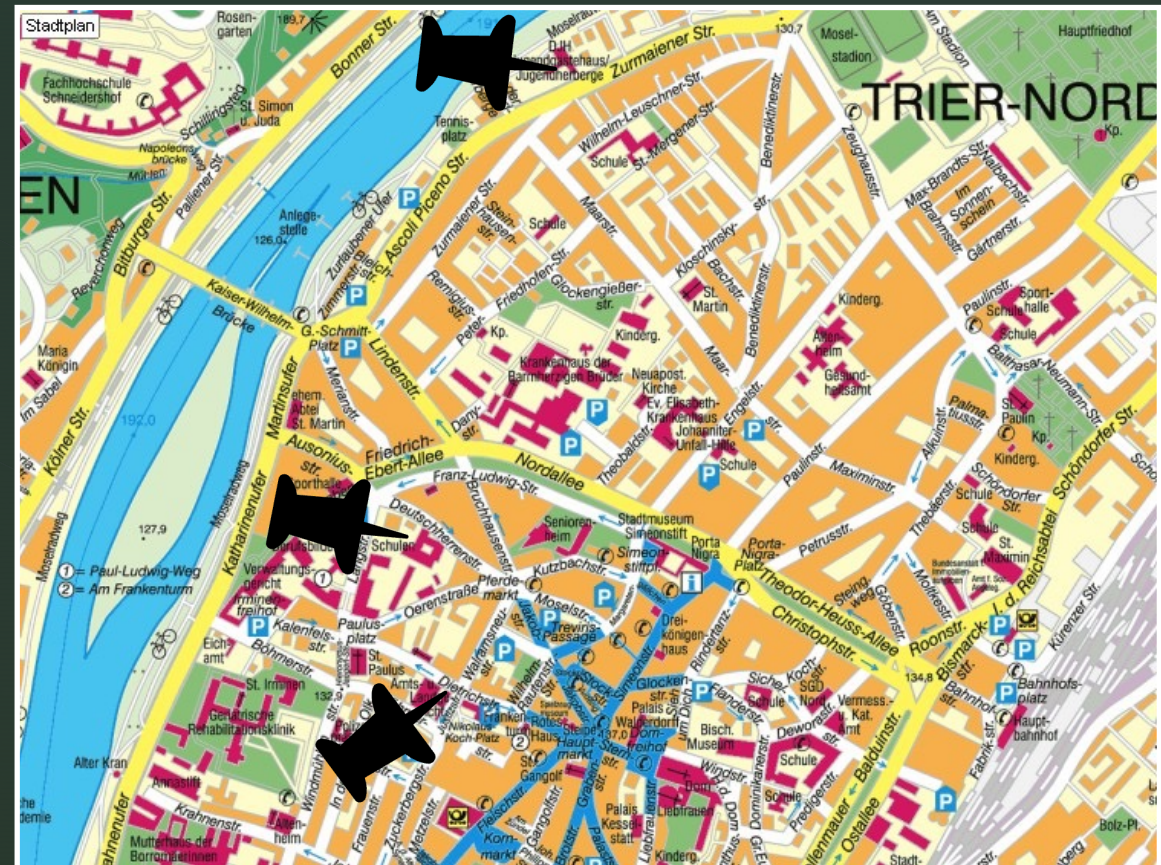


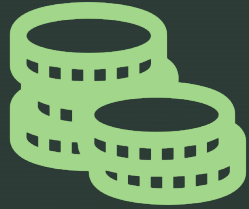


Unterbringung



- <https://www.diejugendherbergen.de/jugendherbergen/trier/>
- Standort BBS GuT
- <https://kolpinghaus-warsberger-hof.de/>





Zuschuss Unterkunft



- Bei Erstausbildung:
 - Auszubildende gehen in Vorkasse
 - ADD gewährt nach Antrag einen Zuschuss
 - max. 6,90 € pro Tag Unterkunft und Verpflegung
 - max. 3 € pro Tag Fahrtkosten
 - Mehr Infos unter www.add.rlp.de

Wo bekomme ich weitere Infos her?



- Schulhomepage <https://bbsgut-trier.de/>
- E-Mail Adressen simon.jegen@bbsgut-trier.de
lisa.schneider@bbsgut-trier.de



Haben Sie noch Fragen?

Abschlussrunde



Wir freuen uns auf die zukünftige Zusammenarbeit



Vielen Dank für
Ihr Interesse!

